

گردش کار صدور پروانه فعالیت بار/اشتغال بار

پروانه
فعالیت
ناوگان



صدور / تمدید پروانه فعالیت حمل و نقل بار

ارائه کد رهگیری ثبت نام صدور یا تمدید در سامانه

utcms.ir

بررسی مدارک و تایید توسط متصدی سازمان حمل و نقل

صدور پروانه

پروانه
اشتغال
رانندگان



صدور / تمدید پروانه اشتغال حمل و نقل بار

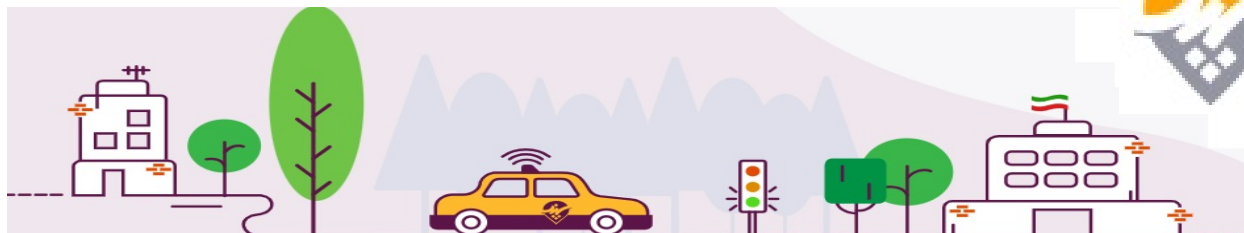
ارائه کد رهگیری ثبت نام صدور یا تمدید در سامانه

utcms.ir

بررسی مدارک و تایید توسط متصدی سازمان حمل و نقل

صدور پروانه

گردش کار صدور پروانه سرویس مدارس



نقش های سپند شهرداری

- 1 **ورود توسط کد پکتا**
شهرداری با کد پکتا خود وارد سامانه شده و اطلاعات پایه مربوط به شهرداری را وارد میکند.
- 2 **نحوه قیمت گذاری سرویس**
شهرداری هر شهر مسئول بازگاری مصوبه خورا و نحوه محاسبه قیمت سرویس مدرسه در سامانه است.
- 3 **تعیین فرمت قرارداد**
شهرداری فرمت واحد مناسب و قانون قرارداد را بازگاری کرده و شرکت ها موظف هستند از این فرمت برای عقد قرارداد استفاده نمایند.
- 4 **بررسی، تایید صلاحیت شرکت ها**
مدارک شرکت ها توسط شهرداری به دقت بررسی و در صورت تایید صلاحیت برایشان مجوز فعالیت صادر میشود.
- 5 **بررسی، تایید صلاحیت رانندگان**
مدارک رانندگان توسط شهرداری به دقت بررسی و در صورت تایید صلاحیت برایشان مجوز و برجسب صادر میشود.
- 6 **تعیین مسئولیت تخصیص مدارس**
شهرداری میتواند مشخص کند شرکت به کدام مدارس سرویس دهد و یا مسئولیت تخصیص مدارس را به خود شرکت ها واگذار نماید.
- 7 **تخصیص مدرسه به شرکت**
در صورتی که تخصیص مدرسه به عهده شهرداری باشد، شهرداری میبایست با توجه به ظرفیت هر شرکت، مدارس مورد نظر را به هر شرکت تخصیص دهد.
- 8 **پیگیری شکایات**
شهرداری پیگیر شکایات از شرکت ها و فاطر بر شکایات از رانندگان است.
- 9 **پایان**
امیدواریم استفاده از سپند برای شما تجربه ای دلچسب بوده باشد.

نقش های سپند رانندگان

- 1 **ثبت نام رانندگان در سپند**
رانندگان استخدام شده در شرکت های حمل و نقل دارای مجوز از سپند، توسط شرکت در سامانه ثبت نام میشوند.
- 2 **تکمیل اطلاعات رانندگان**
شرکت ها اطلاعات تکمیلی رانندگان را در سامانه ثبت و مدارک ایشان را بازگاری میکنند.
- 3 **تایید صلاحیت و دریافت مجوز**
مدارک رانندگان توسط شهرداری به دقت بررسی و در صورت تایید صلاحیت برایشان مجوز و برجسب صادر میشود.
- 4 **تخصیص راننده به دانش آموز**
شرکت ها با توجه به قرارداد و مسیریابی های انجام شده، راننده دارای برجسب و مجوز فعالیت را به دانش آموز تخصیص میدهند.
- 5 **اپلیکیشن موبایلی رانندگان**
رانندگان میتوانند موقعیت مکانی مبدأ و مقصد دانش آموزان و مسیریابته و درآمد خود را در اپلیکیشن مشاهده کنند و در صورت نیاز با والدین در تماس باشند.
- 6 **پایان**
امیدواریم استفاده از سپند برای شما تجربه ای دلچسب بوده باشد.

صدور پروانه صلاحیت مدارس

مراجعه به شرکت جهت تشکیل پرونده و ثبت در

سامانه سپند

مراجعه به سازمان و ارائه اصل مدارک

واریز عوارض مصوب

نصب کد و علائم مصوب

صدور مجوز

گردش کار صدور پروانه حمل و نقل مسافر (تاکسی / آژانس)

